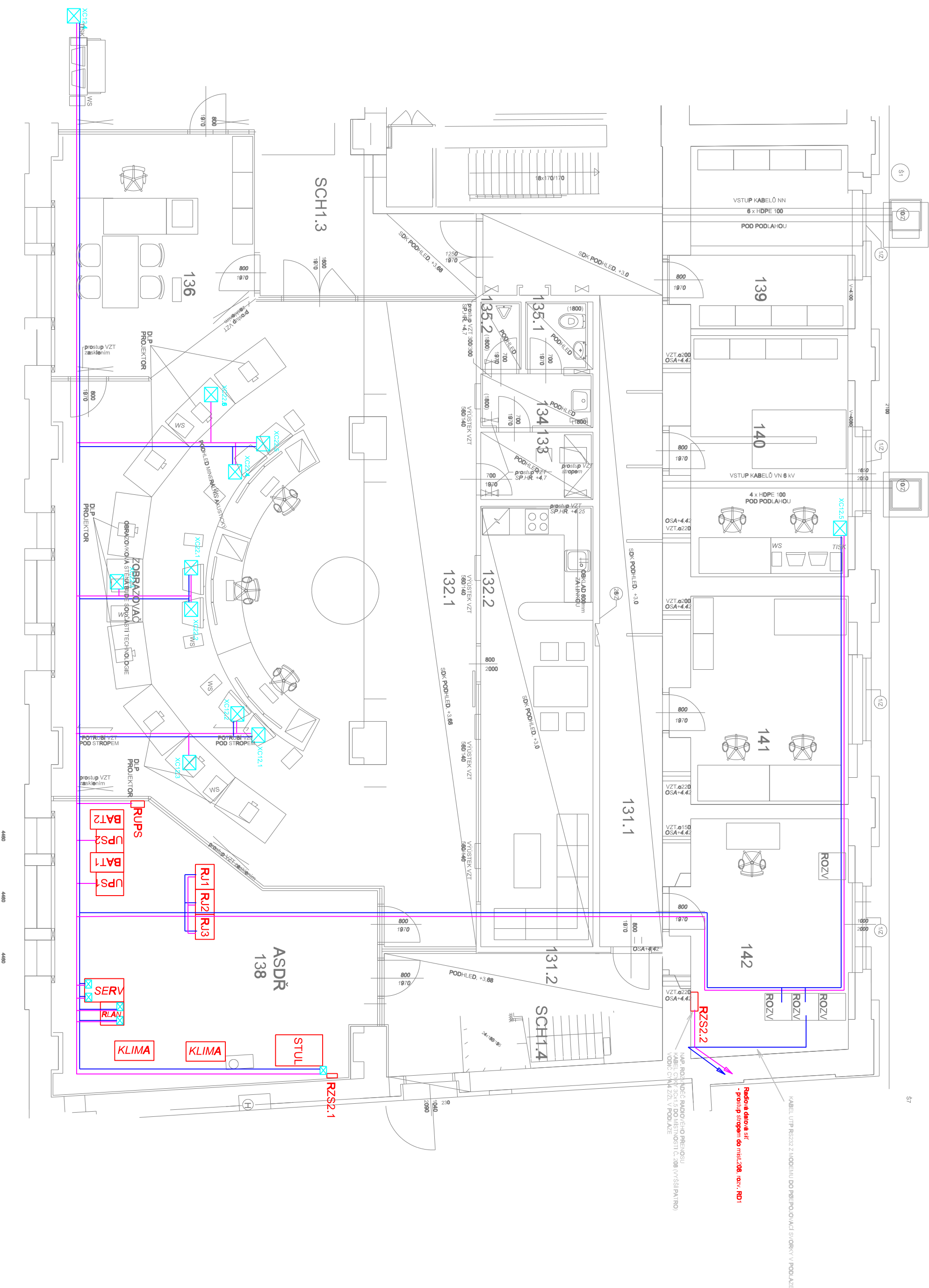


ED PRAHA KŘENOVKA

PROVOZNÍ BUDOVA - UMÍSTĚNÍ ZAŘÍZENÍ
PŮDORYS 1. NP



EVROPSKÁ UNIE
Evropské strukturální a investiční fondy
Operační program Doprava



Ministerstvo dopravy
Státní fond dopravní
infrastruktury

VYSVĚTLIVKY:

- Rozmístění zařízení řídicího systému
- Trasy silové kabeláže řídicího systému
- Trasy signálové (darové) kabeláže řídicího systému
- Rozmístění zastupkových hmižd rozvodů řídicího systému
- Sdělovací zařízení a přenosový systém

V rámci toho to PS není dodáváno žádné zařízení, pouze jsou prováděny programovací práce, parametrizace řídicího systému, tj. doplnění a úpravy datových struktur pro telemechanické podřízené stanice.

PO PŘÍPOMÍNKÁCH 11/2016

Číslo změny:	Obsah změny:	Datum změny:
01	-	-
02	-	-
03	-	-

Objednatel:

Správa železniční dopravní cesty, státní organizace
Dlážděná 1003/7, 110 00 Praha 1

Díazděná 1003/7, 110 00 Praha 1



Správa železniční dopravní cesty

Stavební správa západ
Sokolovská 1955/278, 190 00 Praha 9

955/278, 190 00 Praha 9

Generální projektant:



SUDOP PRAHA a.s.
Olšanská 1a, 130 80 Praha 3
tel.: +420 267 094 111
e-mail: praha@sudop.cz

JAROSLAV SOUTMAR
Garant profese:

e-mail: praha@sudop.cz

Středisko.

ELEKTROTECHNIKY, TRAKCE, SDĚLOVACÍ A ZABEZPEČOVACÍ TECHNIKY

Vedoucí střediska

Odpoďedný projektant SO, IO, PS: Vypracoval

Kontroloval:

ING. MARTIN RAIBR

TOMÁŠ BRADA

TOMÁŠ BRADA

Názov ak

DEKONSTRUKCE NÁSTUPŮ A ZŘÍZENÍ

REKONSTRUKCE NÁSTUPIŠŤ A ZŘÍZENÍ BEZBARIÉROVÝCH PŘÍSTUPŮ V ŽST. POŘÍČANY

DISPEČERSKÁ ŘÍDÍCÍ TECHNIKA (DŘT)

PS 03-12 ED PRAHA KŘENOVKA, DOPLNĚNÍ DŘT

Název přílohy:

Měřítka:	Počet formátů:
-----------------	-----------------------

DISPOZICE

crisis priority.

70